

உயிர் எழுத்துக்கள்

அ ஆ இ

ஈ உ ஊ

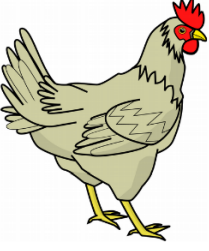
எ ஏ ஐ

ஒ ஒ

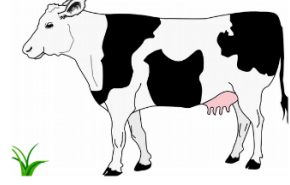
ஒள

அ	அ	அ	அ	அ	அ	அ	அ
ஆ	ஆ	ஆ	ஆ	ஆ	ஆ	ஆ	ஆ
இ	இ	இ	இ	இ	இ	இ	இ
ஈ	ஈ	ஈ	ஈ	ஈ	ஈ	ஈ	ஈ
உ	உ	உ	உ	உ	உ	உ	உ
ஊ	ஊ	ஊ	ஊ	ஊ	ஊ	ஊ	ஊ
எ	எ	எ	எ	எ	எ	எ	எ
ஏ	ஏ	ஏ	ஏ	ஏ	ஏ	ஏ	ஏ
ஐ	ஐ	ஐ	ஐ	ஐ	ஐ	ஐ	ஐ
ஒ	ஒ	ஒ	ஒ	ஒ	ஒ	ஒ	ஒ
ஔ	ஔ	ஔ	ஔ	ஔ	ஔ	ஔ	ஔ
ஔள	ஔள	ஔள	ஔள	ஔள	ஔள	ஔள	ஔள

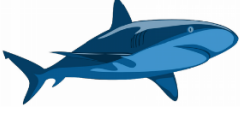
கோடிட்டு இணை



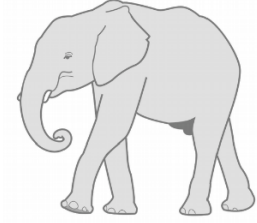
கோழி



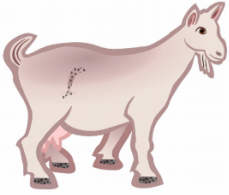
சுறா



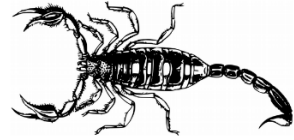
மாடு



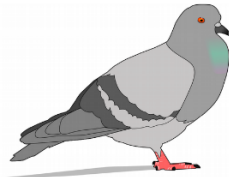
யானை



புறா



ஆடு



எலி



தேள்

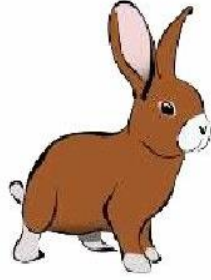
எண்கள்

1	ஒன்று
2	இரண்டு
3	மூன்று
4	நான்கு
5	ஐந்து
6	ஆறு
7	ஏழு
8	எட்டு
9	ஒன்பது
10	பத்து

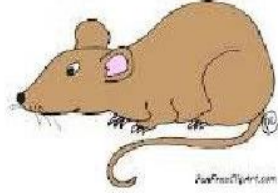
விலங்குகளின் பெயர்கள்



நாய்



முயல்



எலி



பாம்பு

கோடிட்டு இணை



காது



கை



கண்



முகம்



மூக்கு



கால்

கிழமைகள்

ஞாயிறு

திங்கள்

செவ்வாய்

புதன்

வியாழன்

வெள்ளி

சனி

மெய் எழுத்துகள்.

க் 	த் 	ல் 
ங் 	ந் 	வ் 
ச் 	ப் 	ழ் 
ஞ் 	ம் 	ள் 
ட் 	ய் 	ற் 
ண் 	ர் 	ன் 

காய்கறிகள்



அவரைக்காய்



கத்தரிக்காய்



குடை மிளகாய்



கொத்தவரங்காய்



கோவைக்காய்



சுரைக்காய்

பழங்கள்



மாம்பழம்



பலாப்பழம்



கொய்யாப் பழம்



வாழைப்பழம்



அன்னாசி பழம்



திராட்சைப்பழம்

விலங்குகள்



நாய்



பூனை



ஆடு



மாடு



கழுதை



குதிரை



எருமை



ஒட்டகம்



செம்மறியாடு



முயல்



பன்றி



சிங்கம்



புலி



குரங்கு



கரடி



யானை



வரிக்குதிரை



சிறுத்தை



மான்

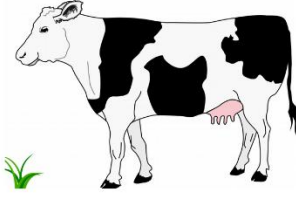


நரி

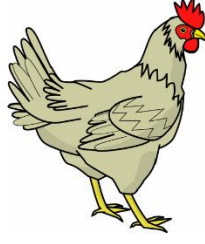


ஒட்டகச்சிவிங்கி

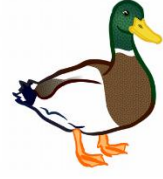
பண்ணை விலங்குகள்



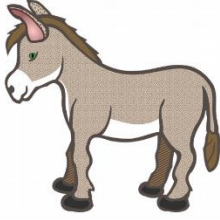
மாடு



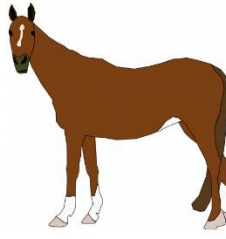
கோழி



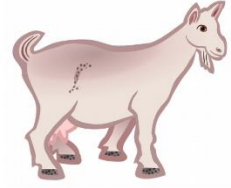
வாத்து



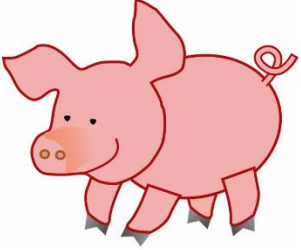
கழுதை



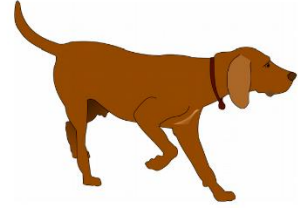
குதிரை



ஆடு



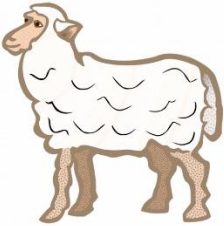
பன்றி



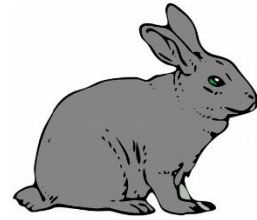
நாய்



பூனை



செம்மறியாடு



முயல்